



АРХИТЕКТУРНО - ХУДОЖЕСТВЕННЫЕ МАСТЕРСКИЕ ФАСАД ПРОЕКТ

АРХИТЕКТОРЫ



Полную версию "Каталога фасадных решений" можно заказать у Вашего торгового представителя или на сайте www.facadeproject.ru



Заказы на создание образа русской усадьбы для строящегося дома - достаточно частый случай в практике архитектурно - художественных мастерских ФАСАД ПРОЕКТ.

Левая страница:
Проект оформления особняка на Николиной горе.

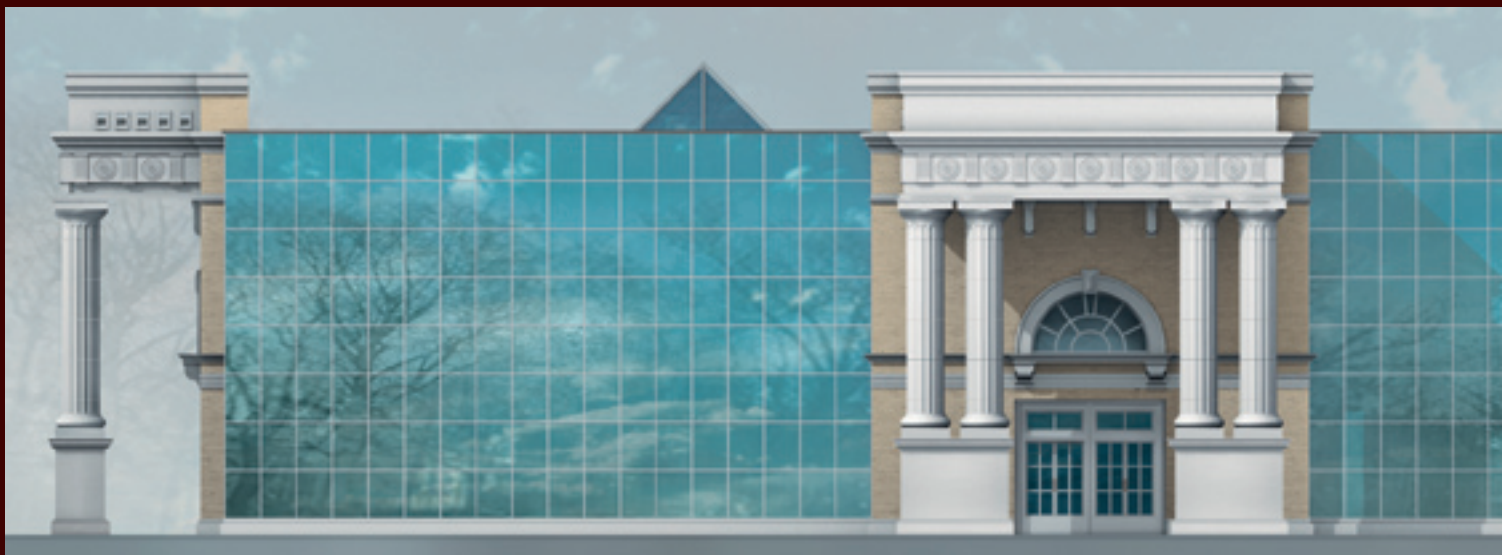
Правая страница:
Проект реконструкции городской усадьбы в г. Клин постройки 1857 года.

Оба проекта разработаны с использованием полиуретанового декора коллекции REGENT DECOR, представленного в данном каталоге.





АРХИТЕКТУРНО - ХУДОЖЕСТВЕННЫЕ МАСТЕРСКИЕ ФАСАД ПРОЕКТ



Архитекторы компании ФАСАД ПРОЕКТ выполняют заказы на проектирование фасадов административных и промышленных зданий, построенных в различных конструкционных материалах.

Внизу:

Проект оформления торгово-развлекательного центра в г. Набережные Челны, первый вариант.
Конструктивная основа здания - металлоконструкции фирмы Венталл (концерн RUKKI).

Вверху:

Первый вариант проекта торгово-развлекательного центра в г. Набережные Челны.

Оба проекта разработаны с использованием декоративных элементов индивидуального производства и серийных изделий.







АРХИТЕКТУРНО - ХУДОЖЕСТВЕННЫЕ МАСТЕРСКИЕ ФАСАД ПРОЕКТ

АРХИТЕКТОРЫ



Полную версию "Каталога фасадных решений" можно заказать у Вашего торгового представителя или на сайте www.facadeproject.ru

АРХИТЕКТУРНО - ХУДОЖЕСТВЕННЫЕ МАСТЕРСКИЕ ФАСАД ПРОЕКТ

СКУЛЬПТОРЫ



Наибольшее количество заказов архитектурно - художественными мастерскими ФАСАД ПРОЕКТ выполняется в сегменте индивидуального загородного строительства.

Левая страница:

Варианты решений фасадов индивидуальных загородных домов, разработанные компанией ФАСАД ПРОЕКТ.

Правая и последующая страница:

Возможности компании ФАСАД ПРОЕКТ не ограничиваются изделиями, представленными в данном каталоге.

Наличие собственной скульптурной мастерской позволяет выполнять сложные заказы, требующие исполнения руками художника.

Мастерская форм, оснащенная современными станками с ЧПУ, изготавливает формы по 3D моделям.



Полную версию "Каталога фасадных решений" можно заказать у Вашего торгового представителя или на сайте www.facadeproject.ru



АРХИТЕКТУРНО - ХУДОЖЕСТВЕННЫЕ МАСТЕРСКИЕ ФАСАД ПРОЕКТ

СКУЛЬПТОРЫ



Полную версию "Каталога фасадных решений" можно заказать у Вашего торгового представителя или на сайте www.facadeproject.ru

Мастерская ФАСАДНЫХ РЕШЕНИЙ

ПРОИЗВОДСТВО МОНТАЖ ТЕХНОЛОГИИ





ПРОИЗВОДСТВО МОНТАЖ ТЕХНОЛОГИИ

ПРОИЗВОДСТВО



Ознакомится с особенностями технологии полиуретанового производства можете на сайте www.facadeproject.ru



Левая страница:

Современное высокотехнологичное производство при изготовлении декоративных изделий позволяет выполнять сложные заказы с соблюдением машиностроительных стандартов качества.

Правая страница:

Монтаж изделий из полиуретана требует навыков, аналогичных работе с деревом.

Инструкции по монтажу и услуга шеф-монтажа, предлагаемая компанией ФАСАД ПРОЕКТ, позволяют выполнить монтаж декора силами строителей, работающих на объекте.

По желанию Заказчика бригада квалифицированных монтажников готова выехать на объект для производства работ.





ПРОИЗВОДСТВО МОНТАЖ ТЕХНОЛОГИИ

Полиуретан: особенности технологического процесса, некоторые потребительские характеристики

Технология производства декора из полиуретана была разработана в США в 70х годах, быстро приобрела популярность и распространилась как в США, так и в Европе. Плотная полиуретановая пена образуется из двух компонентов, которые в процессе реакции выделяют тепло. Если этот процесс идет не под прессом формы – пена поднимается по мере хода реакции и формирует неплотную шапку. Заливая рассчитанное количество компонентов в замкнутую форму под давлением возможно производить изделия очень высокой поверхностной плотности.

Такие изделия из полиуретана по степени плотности сопоставимы с сосновыми деревянными изделиями.

В частности, поэтому они легко поддаются обработке. Но, в отличие от дерева, полимерный материал не будет гнить, растрескиваться и поедаться насекомыми.

Для того, чтобы получить лёгкий полимер плотностью как дерево, необходима огромная компрессия. Кроме того, поверхность изделия должна быть качественной. Это означает, что форма должна быть достаточно крепкой, чтобы выдержать давление расширяющейся пены, и высококачественной – чтобы декоративный элемент мог иметь точную детализацию.

Таким образом, хотя элементы из плотного полиуретана крепкие и лёгкие, формы, в которых они изготавливаются, очень тяжёлые – часто металлические. Всё это создаёт специфику технологического процесса: для изготовления фасадного декора из полиуретана нужен труд квалифицированных технических специалистов. А стремление к идеальному исполнению элементов ведёт к строгому контролю качества на всех участках производственного процесса.

Сравнение материалов фасадного декора

Полиуретан	Лёгкий материал, не утяжеляет фасад. Ценовой сегмент выше среднего. Срок службы сопоставим со сроком службы здания. Возможны любые фасадные формы с высокой степенью детализации. Монтаж – 30-50% стоимости изделий. Может осуществляться неспециалистами и домовладельцами. Плотность – 300 кг/м³ (как хвойные породы дерева). Усиленная прочность верхнего слоя (поверхностная плотность – до 1500 кг/м³) защищает изделия от растрескивания при температурных перепадах. Толщина стенки изделия – 25 – 50 мм. Стоек к химически агрессивным средам. Окраска изделий – при помощи любой фасадной краски. Примерно через 10 лет изделия могут потребовать перекраски. Ремонт изделий возможен (зашкуривание, шпаклёвка, покраска и другие доступные способы).
Бетон	Тяжёлый материал, увеличивает нагрузку на фасад. Средний ценовой сегмент. Срок службы – около 50 лет. Материал может начать трескаться и крошиться через 2-3 сезона после установки. Возможны разнообразные фасадные формы без чёткой детализации. Монтаж – около 100% стоимости изделий. Необходим профессиональный монтаж с применением грузовой техники. Плотность – около 2800 кг/м³. Стоек к химически агрессивным средам. Окраска изделий возможна. Перекраска необходима примерно раз в три года. Ремонт изделий возможен (с помощью бетонного раствора).
Искусственный камень	Тяжёлый материал, увеличивает нагрузку на фасад. Ценовой сегмент выше среднего. Срок службы сопоставим со сроком службы здания. Возможны разнообразные фасадные формы без чёткой детализации. Монтаж – около 100% стоимости изделий. Необходим профессиональный монтаж с применением грузовой техники. Плотность – около 2100 кг/м³. Стоек к химически агрессивным средам. Окраска изделий возможна, но фактура материала этого не требует. Ремонт изделий сложен (в ряде ситуаций – невозможен).

Технические характеристики фасадного декора из полиуретана

Плотность	около 300 кг/м3 (сопоставимо с сосновыми породами дерева)
Температура применения	от+90 ⁰ до -80 ⁰ С
Морозоустойчивость	более 100 циклов зима/лето
Водопоглощение за 24 часа по объему	не более 0,01% (не впитывает влагу)

Полистирол	Лёгкий материал, не утяжеляет фасад. Нижний ценовой сегмент. Срок службы – до 7 лет. Материал трескается, крошится и ломается уже на следующий сезон после установки. С течением времени происходит неизбежное усыхание и деградация материала. Возможны только простые фасадные формы. Монтаж – от 100% стоимости изделий. Осуществляется бригадой с навыками работы с материалом, требует укрепления и армирования изделий на фасаде. Обязательна защита специальным покрытием от атмосферных осадков! Плотность – 25-35 кг/м³. Усиленной поверхностной прочностью нет, т.к. материал однородно неплотный. Именно поэтому его необходимо армировать и укреплять. Не стоек к химически агрессивным средам. Окраска изделий обязательна после армирования и штукатурных работ. Ремонт изделий невозможен.
Гипс	Тяжёлый материал, увеличивает нагрузку на фасад. Средний ценовой сегмент. Срок службы – около 10 лет. Материал гигроскопичен, начинает крошиться и трескаться через 2-3 сезона после установки. Возможны любые фасадные формы с высокой степенью детализации. Монтаж – около 100% стоимости изделий. Необходим профессиональный монтаж с применением грузовой техники. Плотность – около 2800 кг/м³. Материал впитывает влагу, что ускоряет разрушение элементов на фасаде. Не стоек к химически агрессивным средам. Окраска изделий возможна. Перекраска необходима примерно раз в три года. Ремонт изделий возможен (с помощью скульпторов-специалистов).
Стеклопластик	Лёгкий материал, не утяжеляет фасад. Ценовой сегмент значительно выше среднего. Срок службы – около 35 лет. Материал может начать трескаться через 2-3 сезона после установки. Возможны любые фасадные формы с высокой степенью детализации. Монтаж – около 30-50% стоимости изделий. Осуществляется специальной бригадой с навыками работы с материалом. Плотность материала – около 3500 кг/м³. Толщина стенки изделия – 4-5 мм, изделие внутри пустотелое. Частично стоек к химически агрессивным средам. Окраска изделий – при помощи фасадной краски. Примерно через 10 лет изделия могут потребовать перекраски. Ремонт изделий сложен (в ряде ситуаций – невозможен).

Уважаемые Клиенты!

Мы рады, что Вы ознакомились с нашим каталогом. Данный каталог собрал в себя результаты пятилетней работы большого количества специалистов. Мы очень надеемся, что Вы будете удовлетворены знакомством с предлагаемыми нами декоративными изделиями, уникальным по своим характеристикам материалом - полиуретаном и, возможно, результатом нашей совместной работы - реализованными проектами по оформлению Ваших фасадов.

С любовью, сотрудники ФАСАД ПРОЕКТ, Производственной Компании ТМТ (торговая марка REGENT DECOR), торговых компаний - партнеров.





Мастерская

ФАСАДНЫХ РЕШЕНИЙ



Ваш торговый представитель:

www.facadeproject.ru
www.regent-decor.ru